

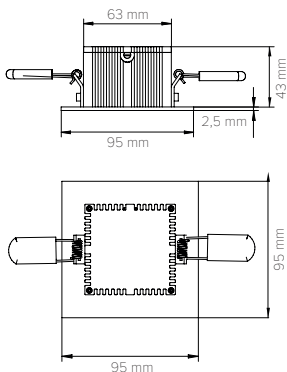
PERFEKT AUCH FÜR FOLGENDE PROJEKTE



K-SPOT FLAT

PI-LED | Einbau

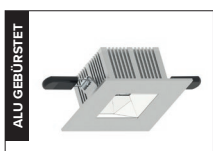
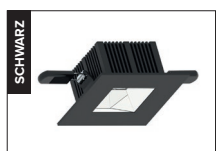
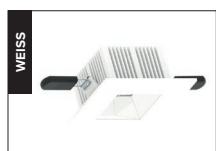
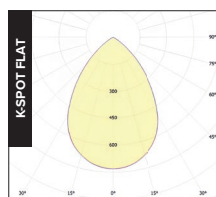
TECHNISCHE DATEN	
Lichtquelle	LED Modul PI-LED
Leistung	12 W
Lichtstrom @3.000 K	920 lm
Farbtemperatur	1.800 K – 16.000 K
Farbwiedergabeindex	> 90
Schutzart	IP 30 IP 54
Dimmbereich	1% – 100%
Lebensdauer	L80/B10 50.000h Konverter 30.000h
Prüfungen/Zulassungen	CE RoHs Konformität
Gewicht	0,4 kg
Betriebsspannung	230 VAC
Steuerung	ZigBee DALI DT8
Schutzklasse	II
Montage	Einbau



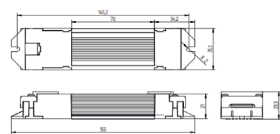
Deckenausschnitt rund 90 mm, quadratisch 87 mm.
Platzbedarf Einbautiefe min. 60 mm.
(PI-LED LMU und EYG befinden sich außerhalb der Leuchte)
Platzbedarf mindestens 245 mm x 245 mm



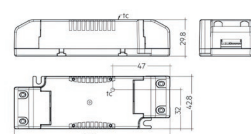
Lichtquelle nicht austauschbar



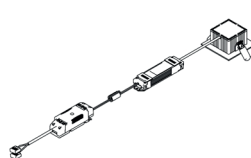
Abmessungen PI-LED LMU



Abmessungen Konverter



Systemübersicht



Artikelnummer	Leuchte	Artikelnummer	Zubehör
K-DL-FLAT531	K-Spot Flat Einbauleuchte / PI-LED / ZigBee 3.0 / weiß	K-Z1000270	IP54-Schutzabdeckung K-Spot Flat / weiß
K-DL-FLAT534	K-Spot Flat Einbauleuchte / PI-LED / ZigBee 3.0 / Aluminium gebürstet	K-Z1000271	IP54-Schutzabdeckung K-Spot Flat / Aluminium gebürstet
K-DL-FLAT533	K-Spot Flat Einbauleuchte / PI-LED / ZigBee 3.0 / schwarz	K-Z1000272	IP54-Schutzabdeckung K-Spot Flat / schwarz
K-DL-FLAT831	K-Spot Flat Einbauleuchte / PI-LED / DALI DT8 / weiß		
K-DL-FLAT834	K-Spot Flat Einbauleuchte / PI-LED / DALI DT8 / Aluminium gebürstet		
K-DL-FLAT833	K-Spot Flat Einbauleuchte / PI-LED / DALI DT8 / schwarz		

Alle Produkte sind mit PI-LED LMU 2.0 ausgeführt und enthalten folgende Features:

- Modular Dimming / „Camera Ready“
- ZigBee
- DALI 2 Registrierung und DALI DT8 (alle Colour Types)
- LMU Gehäuse mit Zugentlastung
- DALI: Inklusive Over-The-Bus-Updates

Die maximale Leuchtenanzahl an einem Sicherungsautomat(en) ist bedingt durch den Leuchteneinschaltstrom bzw. der maximalen Stromaufnahme pro Leuchte laut nachfolgender Tabelle begrenzt:

Schutzschalter Typ	C13	C16	B13	B16
Leuchten Anzahl	50	60	30	36

Hinweise

Die lichttechnischen Daten unterliegen einer Toleranz von +/- 15%, die elektrischen Daten einer Toleranz von +/- 15%. Die Werte gelten, sofern nicht anders angegeben, für 3.000 K und eine Umgebungstemperatur von 25°C. Zulässige Einsatztemperatur 10 °C – 35 °C. Der Hersteller behält sich das Recht vor, jegliche Produktspezifikationen ohne vorherige Ankündigung zu ändern. Weitere Unterlagen auf www.kiteo.eu

ZIGBEE | DALI

PI²-LED®



- Kompaktes und zeitloses Design in einer neuen, flachen Ausführung mit geringer Baugröße und Einbautiefen (Mindesteinbautiefe 48 mm).
- Farbtemperatur 1.800 K bis 16.000 K mit hoher Farbstabilität durch mikrocontroller-gesteuertes LED-Management (mit Temperaturkompensation und Werkskalibrierung).
- Hoher optischer Wirkungsgrad durch integrierte Hochglanzreflektoren.
- Überwachung der Betriebstemperatur mit automatischer Dimmschutzfunktion.
- Werkzeuglose Montage über 2 Befestigungsfedern für 1 mm – 15 mm Deckenstärke.
- Casambi Steuerung auf Anfrage erhältlich.
Empfohlenes Betoneinbaugehäuse: KAISER HaloX® 1282-71.

CCT [K]	VISUELL	BIOLOGISCH
	Lichtstrom [lm]	alpha [sme]
1.800	585	0,228
2.000	690	0,253
2.500	972	0,326
2.700	957	0,358
3.000	920	0,406
3.500	894	0,481
4.000	868	0,550
4.500	857	0,612
5.000	842	0,668
5.500	842	0,718
6.000	842	0,763
6.500	831	0,803
7.000	831	0,838
8.000	831	0,899
9.000	805	0,947
10.000	753	1,000
12.000	690	1,111
14.000	638	1,220
16.000	612	1,323

MELANOPISCHER WIRKFAKTOR