

K-FORUM Stromschienenstrahler

K-FORUM Track-mounted spotlight

Montageanleitung

Mounting instructions

Hinweise

- Die Leuchte ist für den Einsatz in Innenräumen mit einer Umgebungstemperatur von 25° C geeignet.
- Bewahren Sie die Montageanleitung für Wartungs- oder Demontearbeiten auf.
- EN 60598, Schutzklasse I, Schutzart IP 20
- Technische Änderungen vorbehalten!

Sicherheits- und Installationshinweise

- Vorsicht, Gefahr des elektrischen Schlags!
- Die Leuchte ist geeignet zur direkten Befestigung auf normal entflammaren Befestigungsflächen. Sie darf unter keinen Umständen durch wärmedämmende Abdeckungen oder ähnliche Werkstoffe abgedeckt werden.
- Die Leuchte darf nur von einer Elektrofachkraft installiert und in Betrieb genommen werden.
- Ersatzteile nur von Kiteo verwenden.

LED Modul

- Risikoklasse 1, EN 62471: 2008
- Nicht in den Strahl blicken!
- Die Lichtquelle dieser Leuchte darf nur vom Hersteller oder einem von ihm beauftragten Servicetechniker oder einer vergleichbar qualifizierten Person ersetzt werden.
- Bei Störungen der LED Leuchte wenden Sie sich bitte an unseren technischen Support.



Instructions

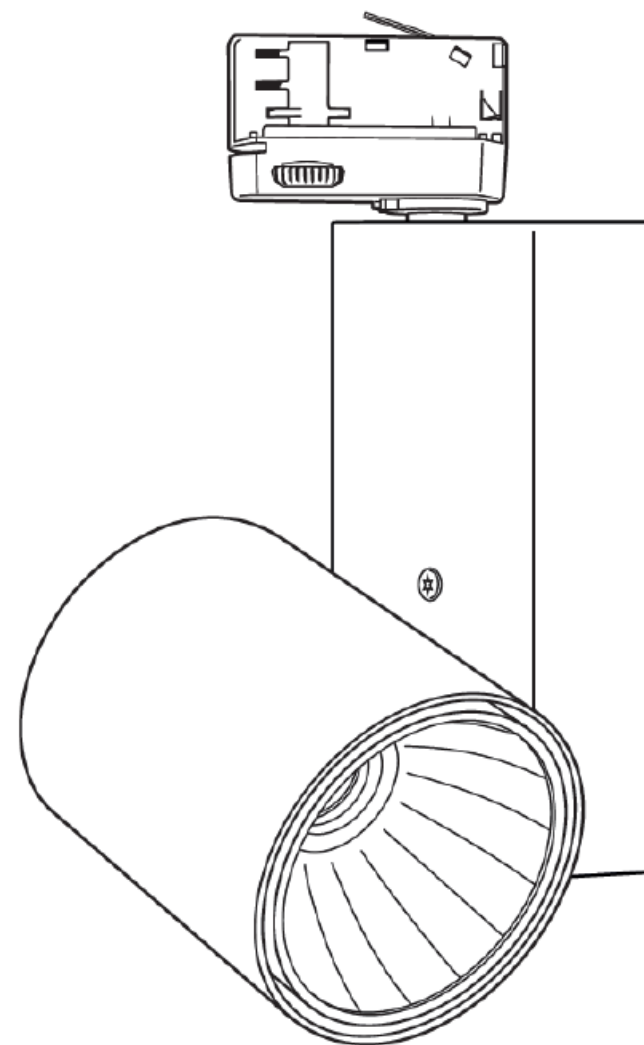
- Luminaire is suitable for use in interiors with an ambient temperature of 25° C.
- Retain the installation instructions for reference when servicing and removing the luminaire.
- EN 60598, Class I, IP 20 protection
- Subject to technical alterations!

Safety and installation information

- Caution: danger of electric shock!
- The light fitting is suitable for mounting on normally inflammable surfaces. It must not be covered with heat insulating or similar materials under any circumstances.
- The luminaire should be installed and connected only by a qualified electrician. Only use Kiteo replacement parts.

LED module

- Safety class 1, EN 62471: 2008
- Please do not look into the light beam!
- The light source of this luminaire may only be replaced by the manufacturer, by a service technician commissioned by the manufacturer or by a comparably qualified person.
- In case of disorders of the LED luminaire, please contact our technical support.

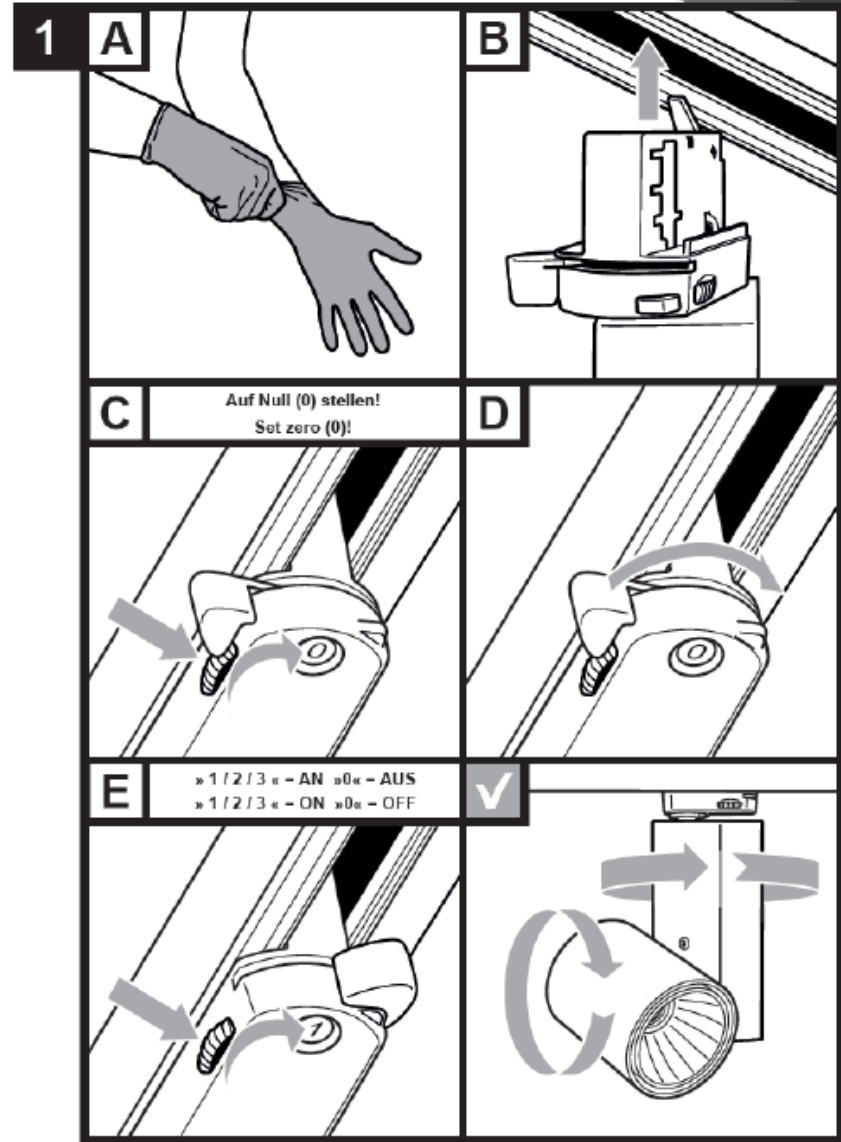
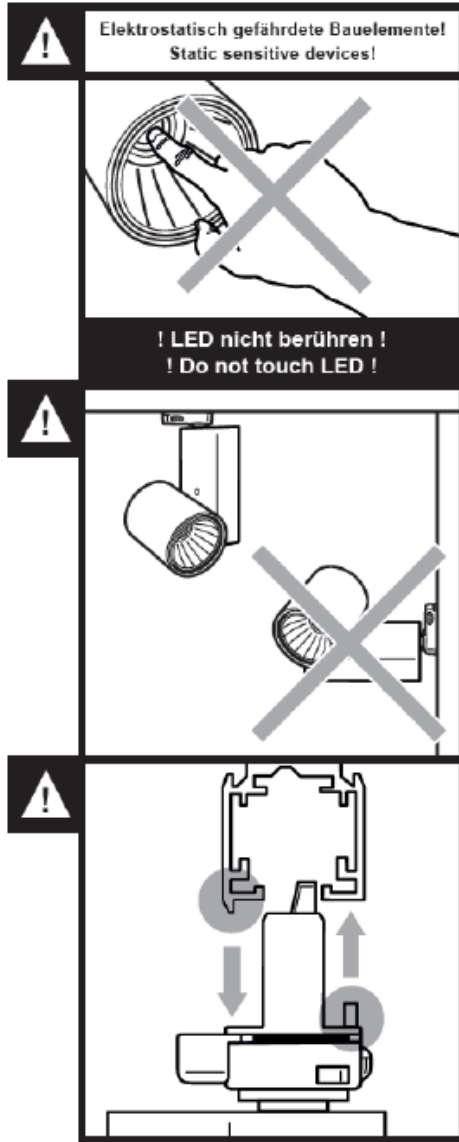
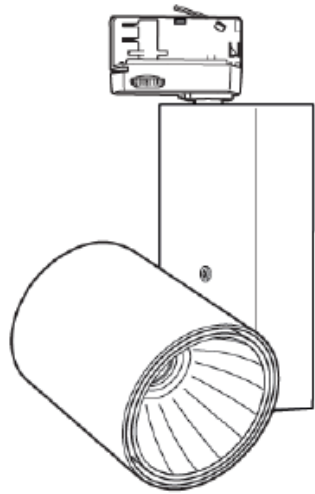


www.kiteo.eu
info@kiteo.eu

09/18 Technische Änderungen und Irrtümer vorbehalten / Subject to technical modifications and error.
LTX-1743-00-00-V01

KITEO GmbH | Kiteo GmbH + Co. KG
Technologiepark 10 | Landsberger Straße 310
Tel.: +43 (0)1 907 24 10 0 | Tel.: +49 (0)89 990 160 0
8380 Jennersdorf | 80687 München

Kiteo
HUMAN CENTRIC LIGHTING



www.kiteo.eu
info@kiteo.eu

09/18 Technische Änderungen und Irrtümer vorbehalten / Subject to technical modifications and error.
LTX-1743-00-00-V01

KITEO GmbH | Kiteo GmbH + Co. KG
Technologiepark 10 | Landsberger Straße 310
Tel.: +43 (0)1 907 24 10 0 | Tel.: +49 (0)89 990 160 0
8380 Jennersdorf | 80687 München

Kiteo
HUMAN CENTRIC LIGHTING