

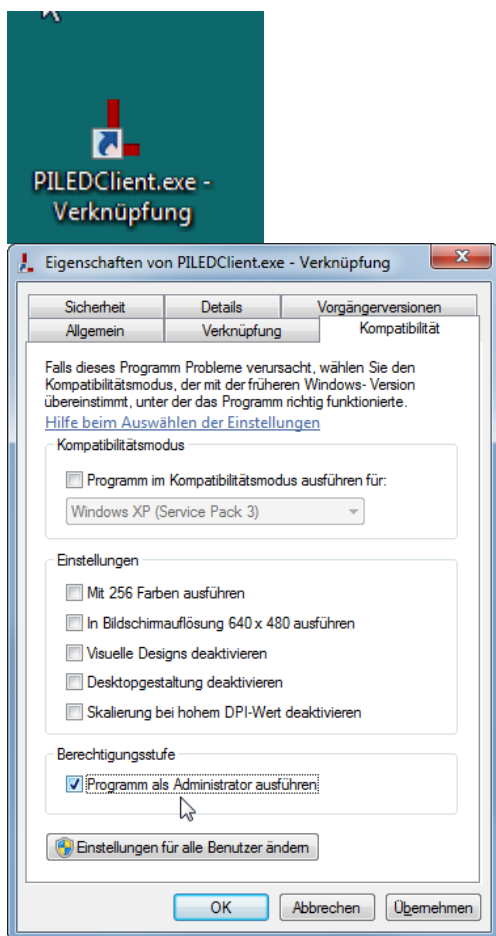


**NETZWERKEINRICHTUNG
PI-LED CLIENT PC APPLIKATION**

1 Voraussetzungen

- USB Stick Treiber installiert und Stick eingesteckt
oder
- Lunatone DALI Cockpit installiert und DALI USB eingesteckt
- PC Applikation installiert

2 Als Administrator ausführen



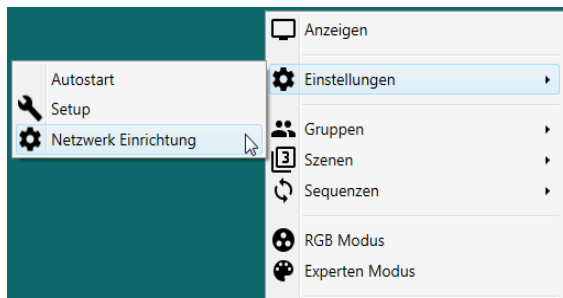
Die Netzwerkeinrichtung ist nur erlaubt, wenn **die Applikation mit Administratorrechten gestartet** wurde.

Um ein Verknüpfung (z.B. am Desktop) **als Administrator auszuführen** mit der rechten Maustaste auf die Desktopverknüpfung der Applikation klicken und **„Eigenschaften“** auswählen. Im Reiter **„Kompatibilität“** die Berechtigungsstufe auf **„Program ans Administrator ausführen“** anklicken und den Button **„Übernehmen“** klicken.

Bei jedem Start der Verknüpfung wird man dann gefragt, ob man das Programm mit erhöhten Privilegien ausführen will bzw. man muss dann den Benutzernamen und Passwort des Administrators eingeben.

Nur der Administrator kann das Netzwerksetup ausführen und nur der Administrator kann die Broadcastgruppe steuern.

Netzwerkeinrichtung – PI-LED Client PC Applikation



Zum Starten des Netzwerkeinrichtungsassistenten den Menüpunkt

Einstellungen → Netzwerkeinrichtung

aufrufen.

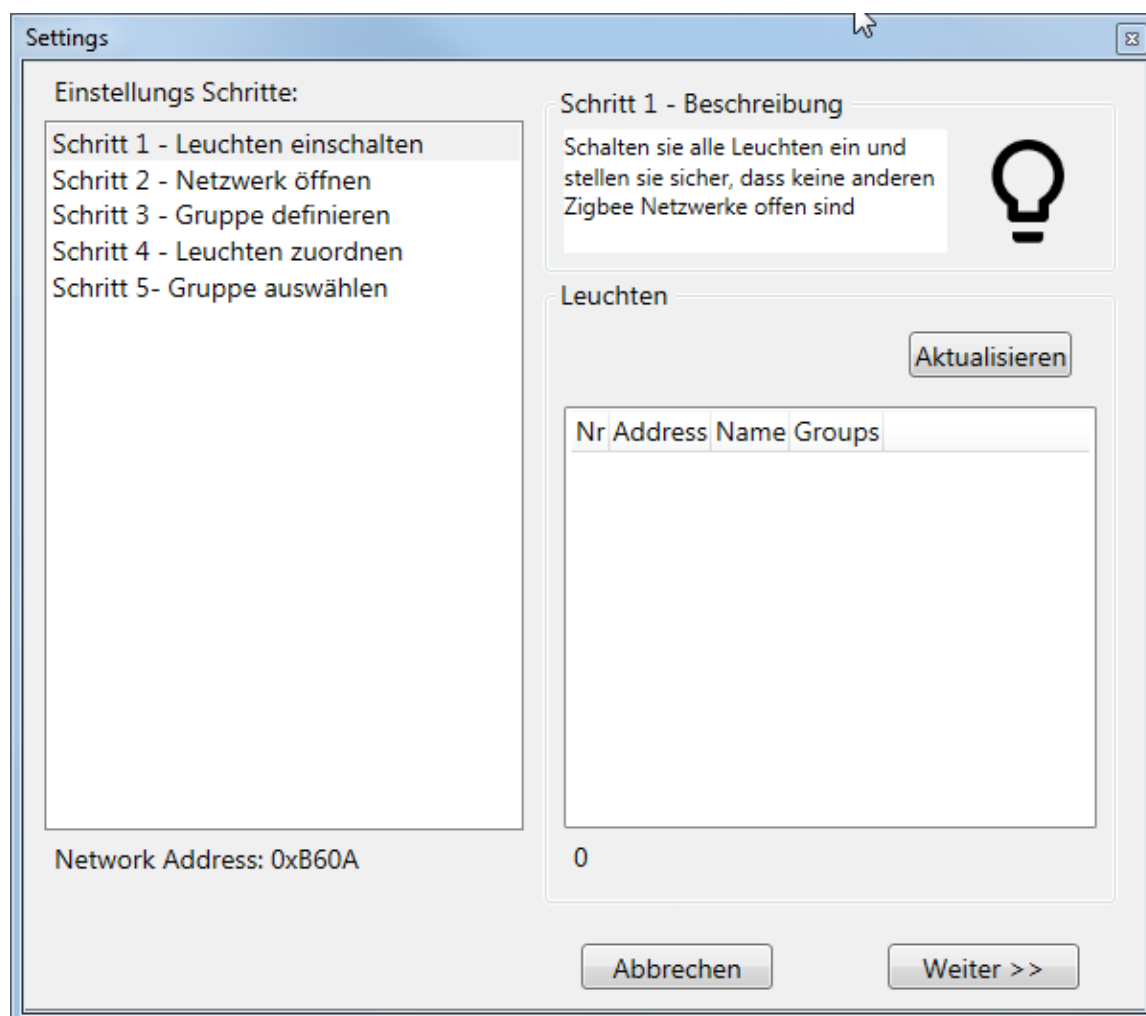
3 Netzwerkeinrichtungsassistent

Die Netzwerkeinrichtung von Zigbee USB Stick oder DALI Netzwerken besteht aus 5 Schritten:

1. Alle Leuchten einschalten
2. Netzwerk öffnen
3. Leuchtengruppen definieren
4. Leuchten zu Gruppen zuordnen
5. Gruppe auswählen

3.1 Schritt 1 – Leuchten einschalten

Alle Zigbee Leuchten die in das Netzwerk aufgenommen werden sollen müssen eingeschaltet sein! Sind bereits Leuchten im Netzwerk vorhanden so werden diese in der Listbox „Leuchten“ angezeigt.



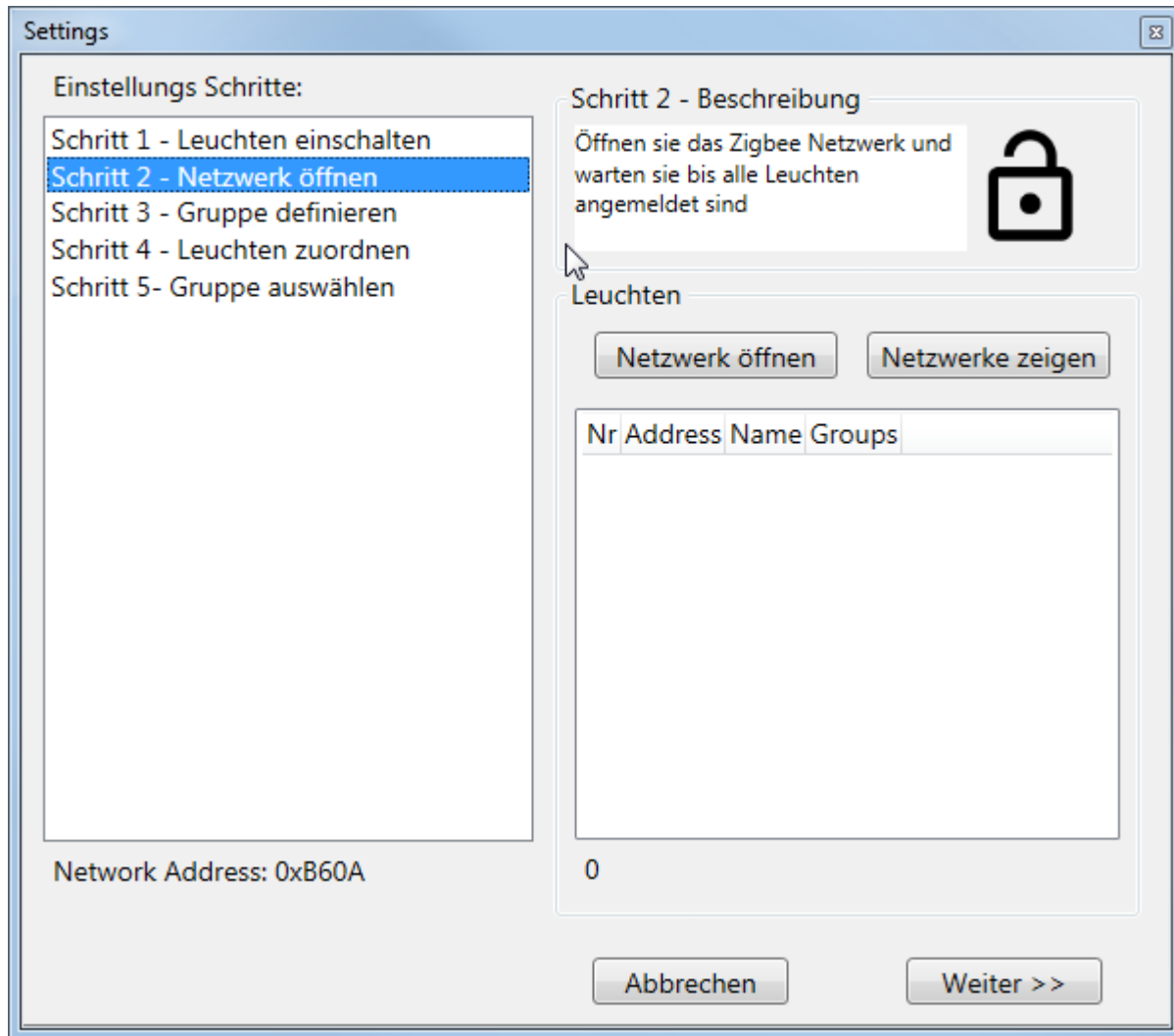
Stellen sie sicher, dass alle Leuchten eingeschaltet sind und drücken sie <<Weiter>>

- <<Abbrechen>> schließt den Netzwerkassistenten
- <<Weiter>> geht zum nächsten Einrichtungsschritt weiter

- <<Aktualisieren>> erneuert die Liste der bereits vorhandenen Leuchten

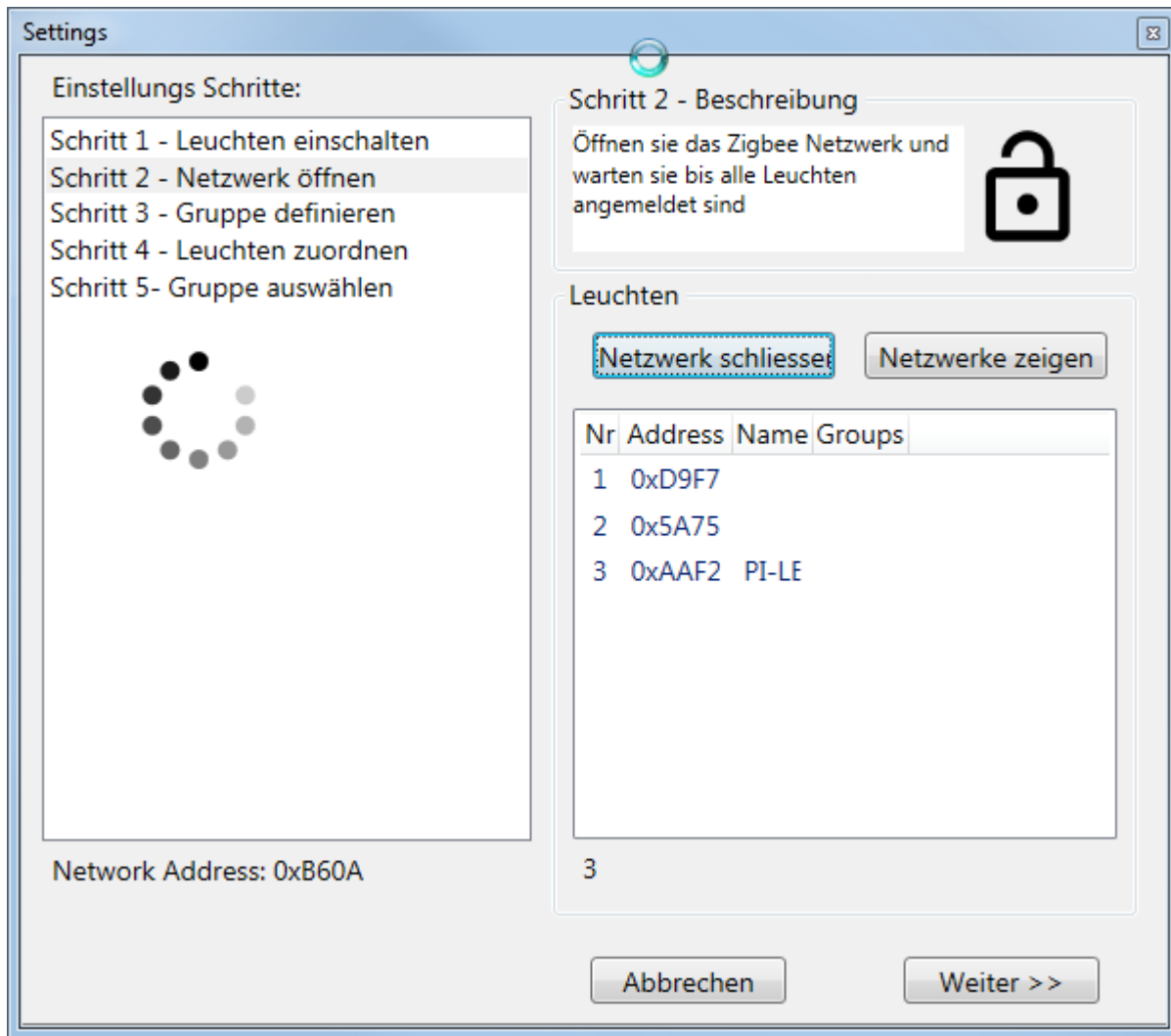
3.2 Schritt 2 – Netzwerk öffnen

Damit sich neue Leuchten im Netzwerk anmelden können, muss das Netzwerk „geöffnet“ werden.



Durch Drücken des Buttons <<Netzwerk öffnen>> wird das Netzwerk „geöffnet“ bzw. bei DALI der Adressieralgorithmus gestartet, sodass neue, noch nicht zugeordnete Leuchten sich im Netzwerk anmelden können. Das Netzwerk ist für ca. 3min geöffnet und wird dann automatisch geschlossen. Ist eine Leuchte angemeldet so wird ein Eintrag in der Liste, mit der Zigbee Kurzadresse oder der DALI Adresse der Leuchte gemacht und die Leuchte leuchtet grün.

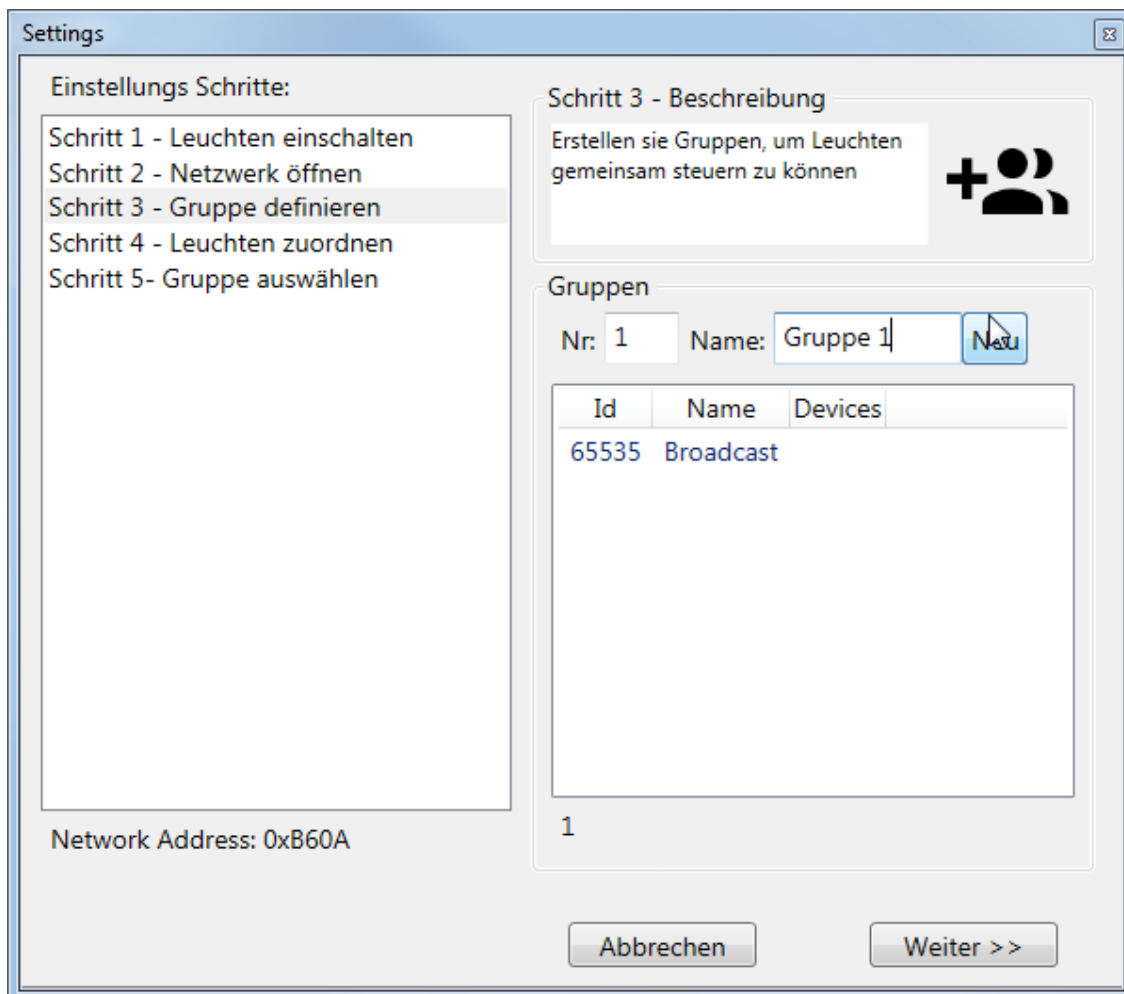
- <<Abbrechen>> schließt den Netzwerkassistenten
- <<Weiter>> geht zum nächsten Einrichtungsschritt weiter
- <<Netzwerk zeigen>> zeigt vorhandene Zigbee Netzwerke an (erster Eintrag in der Liste ist das eigene Netzwerk)



Sind, vor Ablauf von ca. 3 Minuten bereits alle Leuchten angemeldet, kann mit dem Button <<Netzwerk Schließen>> das Netzwerk „geschlossen“ werden, sodass sich keine neuen Leuchten mehr anmelden können. In der Listbox werden die Kurzadressen aller angemeldeten Leuchten angezeigt. Links unterhalb der Listbox wird die Gesamtzahl der angemeldeten Leuchten angezeigt.

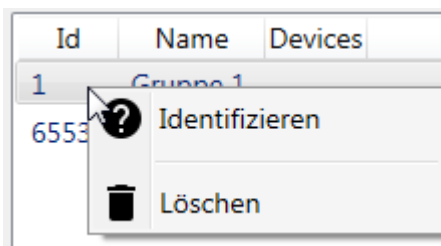
3.3 Schritt 3 – Gruppen definieren

Leuchten werden in der Applikation zu Gruppen zusammengefasst und die Gruppe wird gesteuert. In diesem Einrichtungsschritt werden neue Gruppen erstellt.



Zum Erstellen einer neuen Gruppe gehen sie wie folgt vor:

1. Eingabe der Gruppennummer (ein Zahl zwischen 1 und 999)
2. Eingabe eines Gruppennamens (max. 15 Zeichen)
3. Gruppe speichern mit Button <<Neu>>



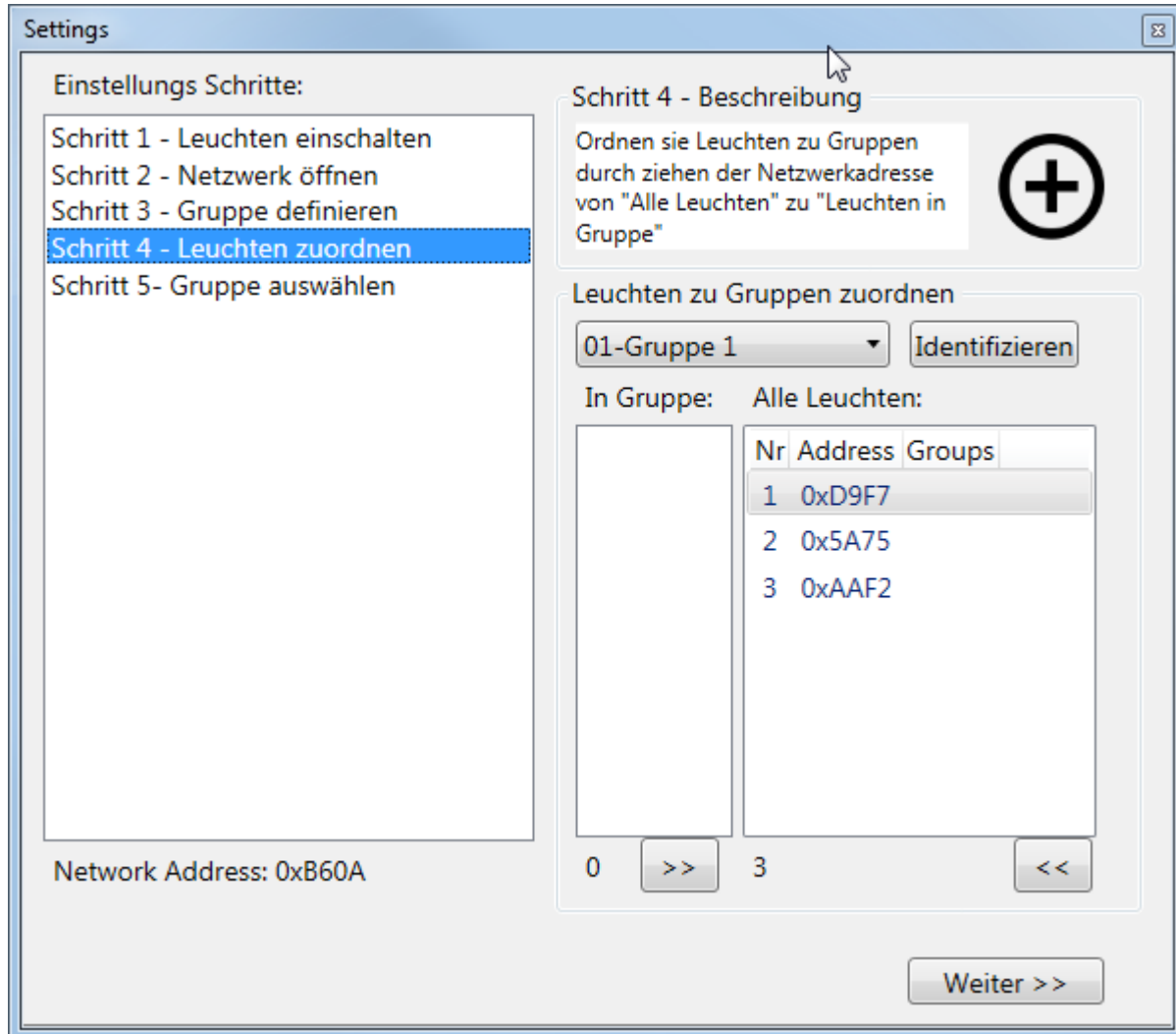
Zum Löschen von Gruppen das Contextmenü in der Liste der Gruppen aufrufen und <<Löschen>> klicken.

ACHTUNG!

Die Gruppenzugehörigkeit wird auch in der Leuchte gespeichert, d.h. beim Löschen muss die Leuchte eingeschalten sein.

3.4 Schritt 4 - Leuchten zuordnen

Leuchten müssen zu Gruppen zugeordnet sein, damit sie gemeinsam als Gruppe gesteuert werden können. In der Applikation können immer „nur“ Gruppen gesteuert werden, keine einzelnen Leuchten (resp. Kurzadressen).



Zum Zuordnen einer Leuchte zu einer bestimmten Gruppe gehen sie wie folgt vor:

1. Wählen sie die Gruppen in der Combobox aus, die sie verändern wollen
2. Es werden die bereits der Gruppe zugeordneten Leuchten in der Listbox „Leuchten in Gruppe“ angezeigt
3. Ziehen sie die Leuchte, die sie der Gruppe zuordnen wollen, von der Listbox „Alle Leuchten“ in die Listbox „Leuchten in Gruppe“
4. Ist die Leuchte erfolgreich der Gruppe zugeordnet wird die Kurzadresse der Leuchte in der Listbox angezeigt

In der Listbox „Alle Leuchten“ werden immer alle vorhandenen Leuchten angezeigt, auch jene die bereits einer Gruppe zugeordnet sind, da es möglich ist eine Leuchte gleichzeitig mehreren Gruppen zuzuordnen

Info!

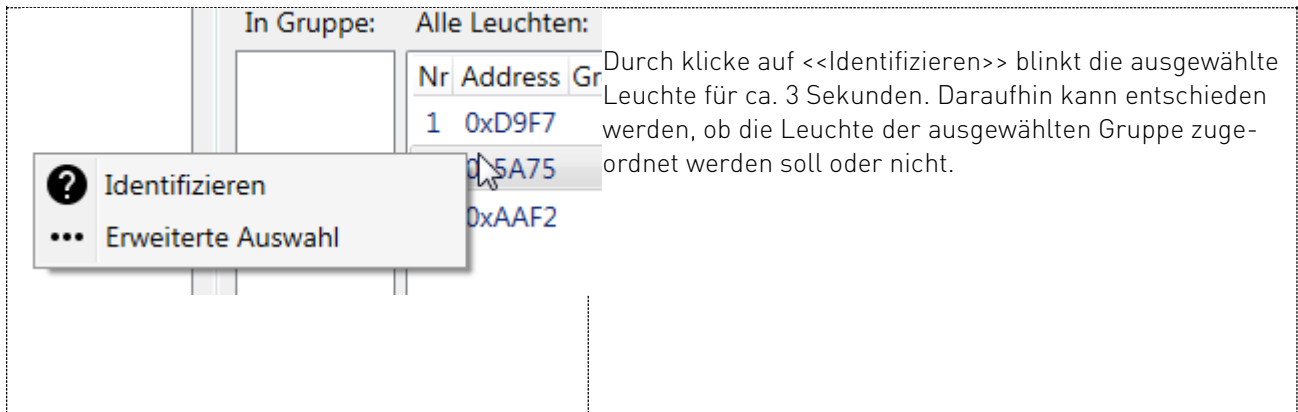
Eine Leuchte kann gleichzeitig mehreren Gruppen zugeordnet werden!

Netzwerkeinrichtung – PI-LED Client PC Applikation

Zum Entfernen einer Leuchte aus einer Gruppe die Kurzadresse der Leuchte von der Listbox „Leuchten in Gruppe“ in die Listbox „Alle Leuchten“ ziehen.

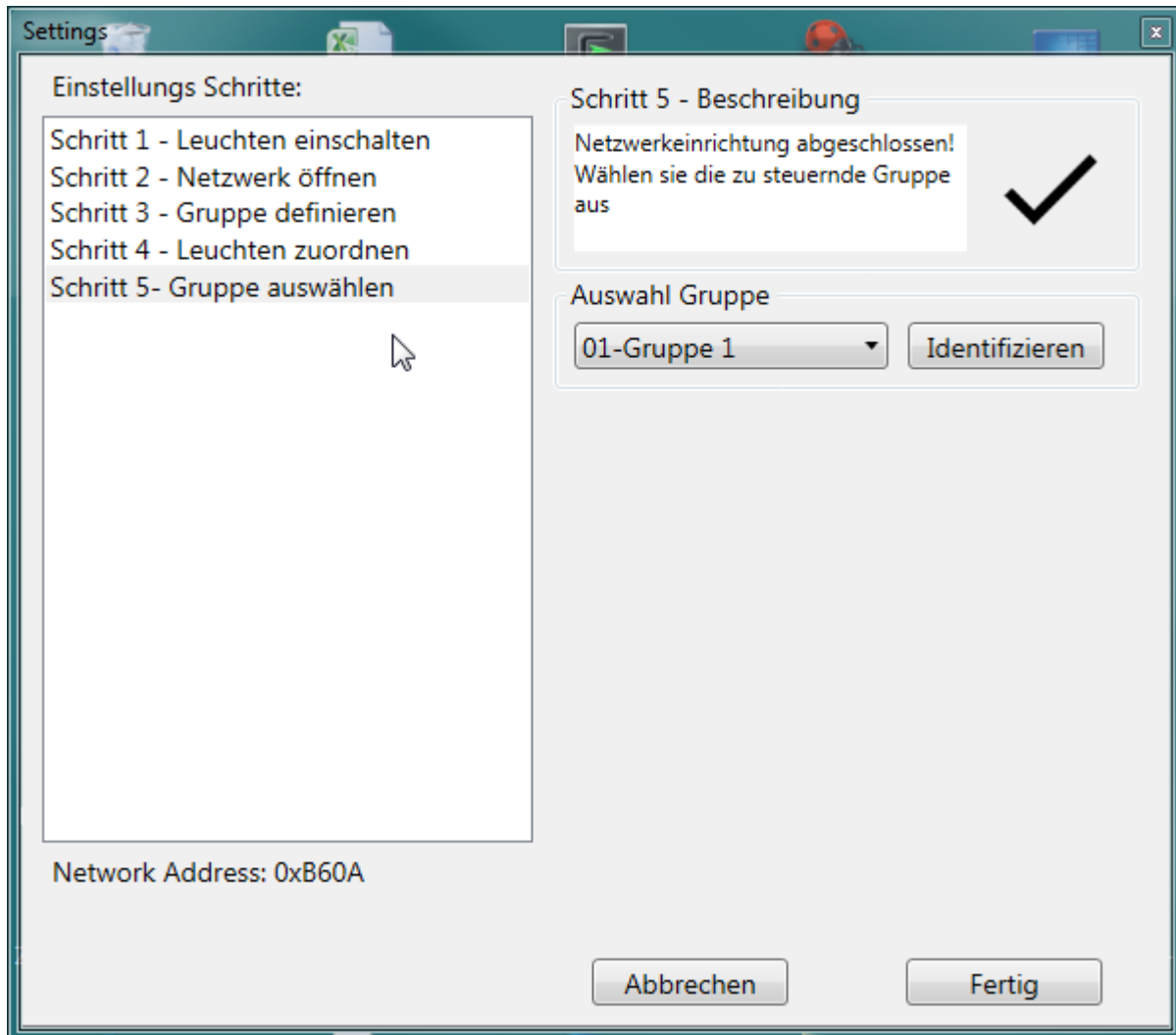
- <<Identifizieren>> alle der Gruppe zugeordneten Leuchten blinken für ca. 3 Sekunden (in der momentan eingestellten „Farbe“)
- <<Weiter>> geht zum nächsten Einrichtungsschritt
-

Um eine einzelne Leuchte zu identifizieren klicken sie in der Listbox mit der rechten Maustaste auf die Leuchte und öffnen das Kontextmenü:



3.5 Schritt 5 – Gruppen auswählen

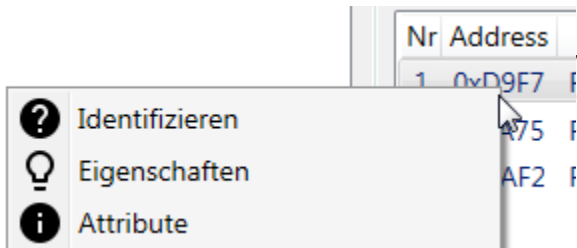
Um auszuwählen, welche Gruppe sie mit der Applikation steuern, kann hier die Gruppe ausgewählt werden. Die zu steuernde Gruppe kann auch im Hauptmenü ausgewählt werden.



Zum Auswählen der zu steuernden Gruppe selektieren sie diese aus der Combobox. Mit dem Button <<Identifizieren>> blinken alle der Gruppe zugehörigen Leuchten für ca. 3 Sekunden in der momentan eingestellten „Farbe“

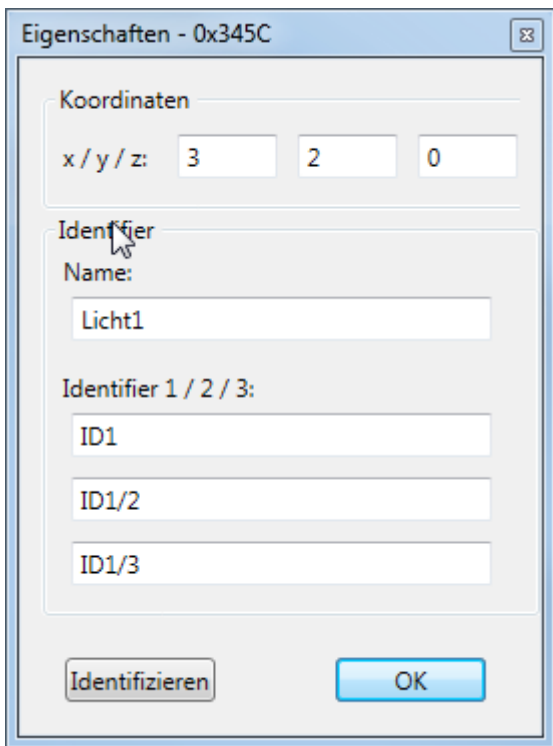
- <<Abbrechen>> schließt den Netzwerkassistenten
- <<Fertig>> schließt den Netzwerkassistenten und speichert Änderungen

4 Leuchten identifizieren



In Listboxen, in denen Leuchtenkurzadressen angezeigt werden, kann mit dem Kontextmenü (rechte Maustaste) die Leuchte „identifiziert“ werden. Die Leuchte blinkt dann 3-mal in der aktuell eingestellten „Farbe“ und kann somit räumlich identifiziert werden.

5 Leuchten Eigenschaften



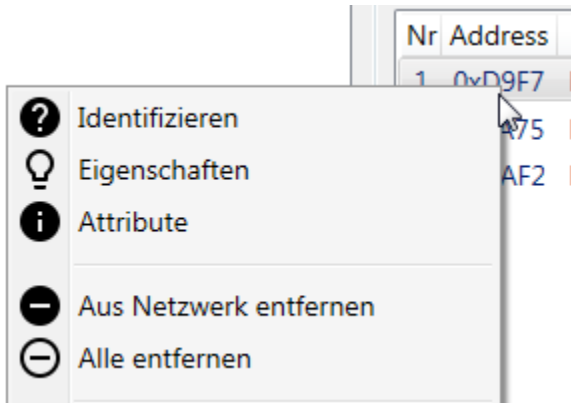
Im „Schritt 1 – Leuchten einschalten“ des Netzwerkassistenten kann in der Listbox der Leuchten der Befehl <<Eigenschaften>> angeklickt werden.

Beim Aufruf des Dialogs beginnt die Leuchte zu blinken, damit sie physisch identifiziert werden kann.

Der Leuchte kann dann ein Name, x/y/z Koordinaten (ganzzahlige Werte) und 3 „Freitexte“ zugeordnet werden.

Diese Eigenschaften können dazu genutzt werden, um die Leuchte innerhalb von Szenen und Sequenzen und mit der „erweiterten Gruppenauswahl“ anzusprechen

6 Leuchten aus Netzwerk entfernen



Mit dem Befehl <<Aus Netzwerk entfernen>> wird die ausgewählte Leuchte aus dem Netzwerk entfernt. Die Leuchte signalisiert das, indem sie sich kurz ausschaltet und dann mit einer Farbtemperatur von 4000K und 50% Helligkeit wieder einschaltet

ACHTUNG!

Mit dem Befehl <<Alle entfernen>> werden alle Leuchten aus dem Netzwerk entfernt. Die Leuchten müssen dabei eingeschaltet sein!

7 Anzeige vorhandener Zigbee Netzwerke



Aufruf über den Menüpunkt „Schritt 2 → Netzwerke zeigen“

Der Dialog zeigt die vorhandenen Zigbee Netzwerke an, ihre PANID (Personal Area Network Identifier), den Kanal auf dem das Netzwerk sendet und ob das Netzwerk im Moment „geöffnet“ ist.

Der erste Eintrag in der Liste ist das „eigene“ Netzwerk vom angeschlossenen USB Stick.

8 USB Stick in K-ZWally Netzwerk aufnehmen



Soll ein **USB Stick in ein K-ZWally Netzwerk** aufgenommen werden, so muss das Netzwerk mit dem Stick geöffnet werden (5-7 sek drücken). Dadurch wird das Netzwerk geöffnet.

Mit der PC-Applikation muss die Netzwerkkonfiguration geöffnet werden und der Dialog mit den vorhandenen Zigbee Netzwerken geöffnet werden. Das offene Netzwerk wird angezeigt indem in der Spalte „isOpen“ als „True“ angezeigt wird.

Durch Aufruf des Kontextmenüs und drücken von **<<Netzwerk beitreten>>** kann dann der Stick dem K-ZWally Netzwerk zugeordnet werden.

9 K-ZWally in USB Stick Netzwerk aufnehmen



Ist das Zigbee **Netzwerk vom USB Stick aufgebaut** worden, dann kann ein **K-ZWally in das Netzwerk** aufgenommen werden. Die Vorgehensweise ist die gleiche wie bei Leuchten (siehe Punkt 3.2).

Ein K-ZWally kann dann auch – wie eine Leuchte – einer Gruppe zugeordnet werden und steuert dann ausschließlich diese Gruppe.

10 Troubleshooting

Problem

Nicht alle Leuchten melden sich an (werden nicht „grün“), lassen sich aber **trotzdem steuern**

Nicht alle Leuchten melden sich an (lassen sich **nicht steuern**)

Leuchten sind im Netzwerk angemeldet, lassen sich aber nicht steuern

Aktion

Leuchten ausschalten und wieder einschalten
→ beobachten, ob sich weitere Leuchten anmelden und „grün“ zu leuchten beginnen

In die Nähe der Leuchten gehen und Netzwerk nochmal öffnen

Wenn möglich mit Laptop und USB Stick in die Nähe der Leuchte gehen und probieren, ob sie sich dort steuern lässt. Wenn ja, dann ist sie ausser Reichweite

11 Kontakt

KITEO GmbH
Salesianergasse 16
1030 Wien

Tel.: 0043 (0) 1 907 24 10 0
Fax.: 0043 (0) 1 907 24 10 222

info@kiteo.eu